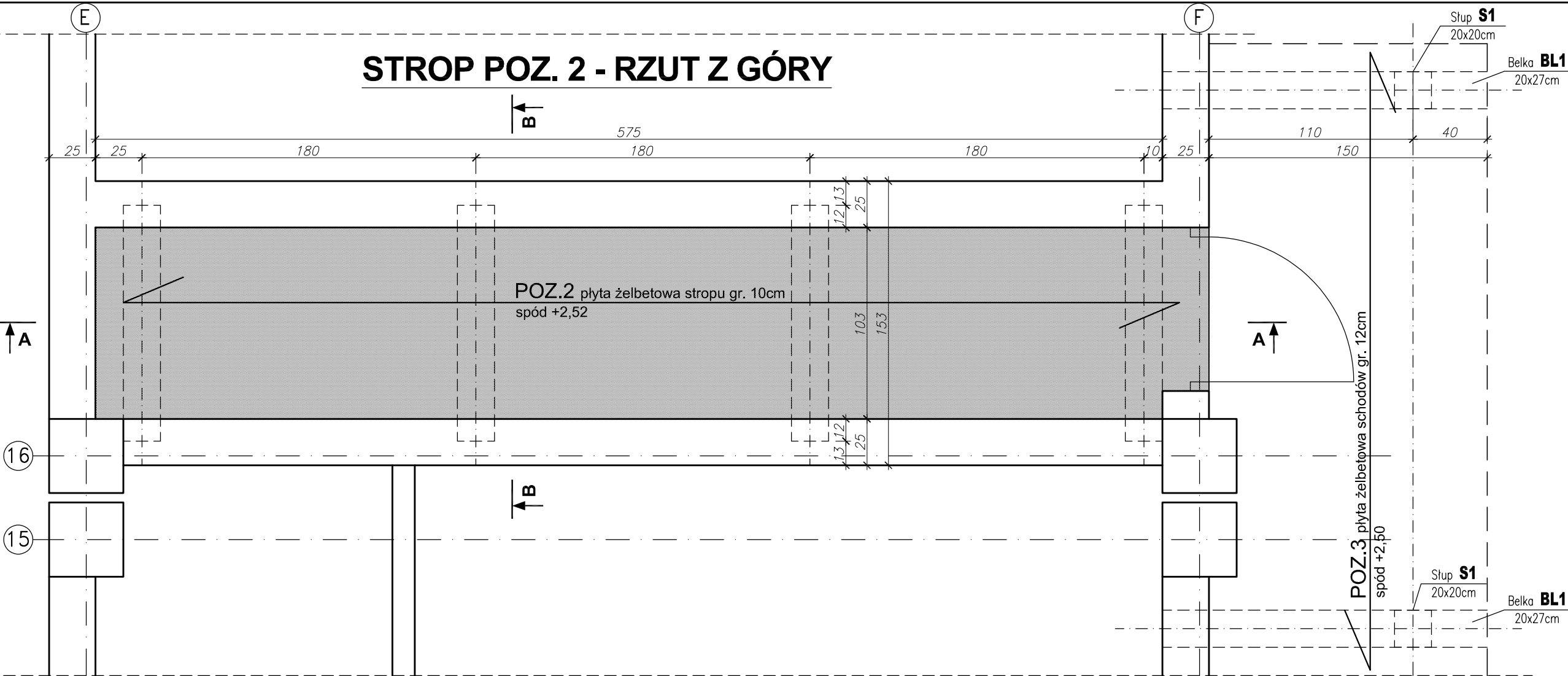
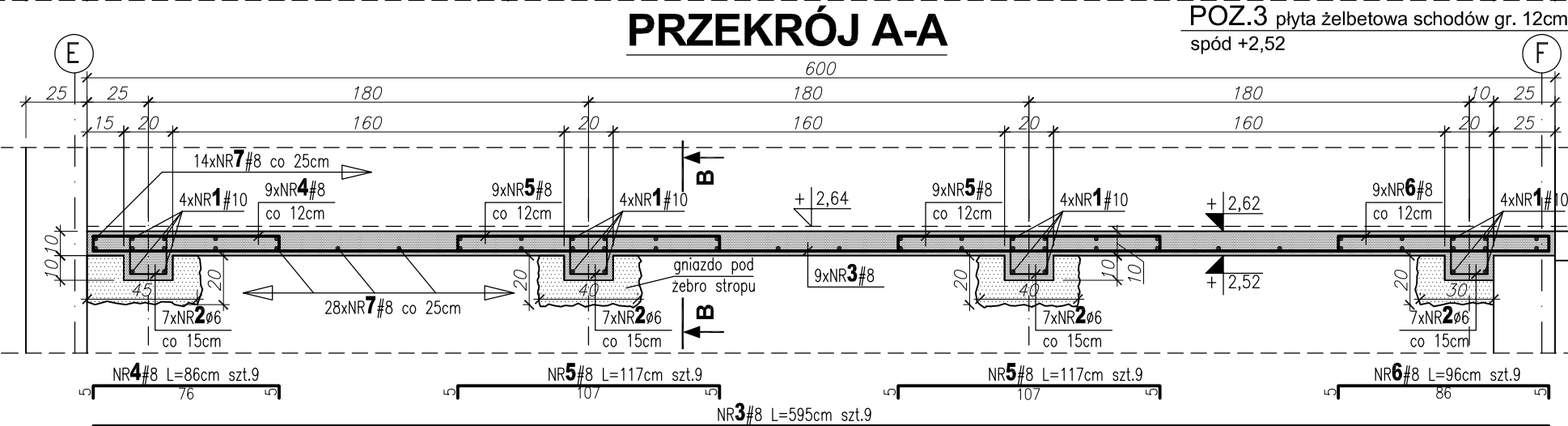


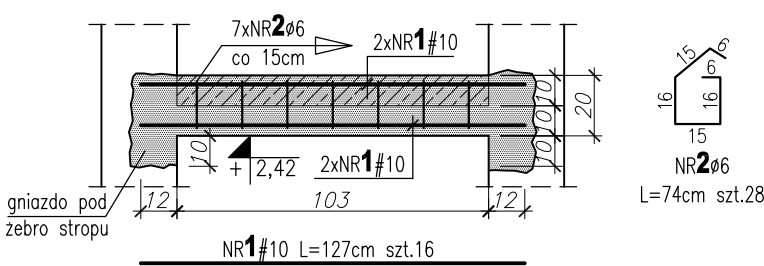
STROP POZ. 2 - RZUT Z GÓRY



PRZEKRÓJ A-A



PRZEKRÓJ B-B



ZESTAWIENIE STALI ZBROJENIOWEJ						
Nr	średnica [mm]	Długość [cm]	Ilość	Długość [m]		
				A-0	A-IIIN	#10
1	#10	127	16	-	-	20,32
2	φ6	74	28	20,72	-	-
3	#8	595	9	-	53,55	-
4	#8	86	9	-	7,74	-
5	#8	117	18	-	21,06	-
6	#8	96	9	-	8,64	-
7	#8	100	42	-	42,00	-
Długość łączna [m]				20,72	132,99	20,32
Masa jednostkowa [kg/m]				0,222	0,395	0,617
Masa [kg]				4,60	52,53	12,54
Masa ogółem [kg]				69,67		
Wykonać				x1		

BETON B-25 (C20/25)
STAL A-IIIN(#); A-0(Ø)
Otulina prętów
-dla płyty stropu $c_{nom}=2cm$
-dla żebrow $c_{nom}=2,5cm$
grubość płyty 10cm
±0,00 poziom istniejącej posadzki
ok. 155,35m n.p.m

UWAGI:
- WYMIARY PODANO W [cm]
- RYSUNEK ROZPATRYWAĆ ŁĄCZNIE Z OPISEM TECHNICZNYM I RYS. NR K-1

A. P. - PROJEKT ANNA PRZYBYSEWSKA 00 - 174 Warszawa ul. Miła 8/19			
Inwestor	INSTYTUT TECHNOLOGII EKSPLOATACJI - PIB		Faza
Nazwa i adres inwestycji	REMONT POMIESZCZEŃ CENTRUM BADAŃ CERTYFIKACYJNYCH ODNAWIALNYCH ŹRÓDEŁ ENERGII 26-600 RADOM ul. Pułaskiego 6/10		PBW
Projektował: mgr inż. CEZARY OLSZEWSKI	Podpis:	Nr. uprawnień: GP-III-7342/13492	KONSTRUKCJE
Opracował: mgr inż. GRZEGORZ WOLSKI	Podpis:		1 : 25
Tytł.Rys.	STROP POZ.2		K - 6